

150

- Hosp & Flückiger AG, Baulebenzeitstr. 20, 8193 Eglisau, 044 271 65 21, Fax 044 271 65 22
- 151 HIFA-ROLLEN AG, Resweg 19, 4624 Hüringen, 062 398 29 39, Fax 062 398 24 28
- 152 Hug Jakob AG, Industrie Lenzhard, 5600 Lenzburg, 062 891 81 51, Fax 062 891 42 20
- 153 Humag Maschinenbau AG, Hofstr. 30, 8590 Pomarance, 071 463 21 33, Fax 071 463 45 33
- 154 Hunziker AG Thalwil, Tischenloster, 75, 8800 Thalwil, 044 722 81 11, Fax 044 722 82 82
- 155 Hüppi Bruno Innenausbau, Bernschwilerstr. 21a, 8737 Gommiswald, 055 280 17 22, Fax 055 280 17 25
- 156 Hüster Robert, Luegisland, 6017 Ruswil, 041 495 12 27, Fax 041 495 29 61
- 157 HW-Regale AG, Redgratenstr. 10, 8153 Rümlang, 044 817 60 50, Fax 044 817 34 24
- 158 IBE Industrie AG, Weberstr. 68, 8134 Adliswil, 044 711 10 90, Fax 044 711 10 91
- 159 Inderbitzin & Co., Hauptstr. 84, 6436 Moutathal, 041 831 00 31, Fax 041 831 00 34

160

- Intec Trading AG, Luzernerstr. 26, 6294 Ermensee, 041 919 90 30, Fax 041 919 90 35
- 161 Inter-Landia AG, Liestalenerstr. 1, 4145 Gempen, 061 811 31 31, Fax 061 811 33 36
- 162 Isoflor AG, Industriequartier, 8034 Knonau, 044 769 55 55, Fax 044 769 55 30
- 163 Jakob AG, Rogge Systems, Dorfstr. 34, 3556 Hubschacher, 034 496 10 10, Fax 034 496 10 25
- 164 JELD-WEN Schweiz AG, Luzernerstr. 48, 5620 Bremgarten, 056 648 99 77, Fax 056 648 97 01
- 165 Joma-Trading AG, Weierstr. 22, 8355 Aadorf, 052 365 41 11, Fax 052 365 20 51
- 166 Jungheinrich AG, Holzkrämerstr. 488, 5042 Hirschthal, 062 739 31 00, Fax 062 739 32 99
- 167 Kälin Hebeltechnik AG, Binningerstr. 1, 4153 Reinach, 061 713 26 36, Fax 061 713 26 33
- 168 Kehri & Co., Jönenbachstr. 23, 8911 Rifferswil, 044 764 15 05, Fax 044 764 15 06
- 169 Keller Formmaschinen AG, Moslerweg 7, 4537 Wädelsbach, 032 636 04 44, Fax 032 636 04 72

170

- Kero Bau + Lagertechnik, Fabrikstr. 5, D-88711 Laupheim, +49 7392 969 940, Fax +49 7392 969 944
- 171 Koch Eugen AG, Blerstr. 7, 9015 St. Gallen, 071 313 23 23, Fax 071 313 23 13
- 172 Koch Paul AG, Birgstr. 3, 8304 Walsellen, 044 877 78 79, Fax 044 877 78 00
- 173 Krämer G.H. GmbH & Co. KG, Postfach 1162, D-35301 Grünberg, Hess., +49 6401 7056-58, Fax +49 6401 3318
- 174 Krüger + Co. AG, Winterhaldenstr. 11, 9113 Degerheim, 071 372 82 82, Fax 071 372 82 52
- 175 KUKA Roboter Schweiz AG, Industriest. 9, 5432 Neuenhof, 044 744 90 90, Fax 044 744 90 91
- 176 Künzler Förder-Hebe-Systeme AG, Industriest. 16, 3426 Aeffligen, 034 445 14 84, Fax 034 445 53 42
- 177 Kuper Heinrich GmbH & Co. KG, Heinrich-Kuper-Str. 10-15, D-33397 Rietberg, +49 5244 9840, Fax +49 5244 984201
- 178 KWS Beschläge AG, Ostermündigenstr. 71, 3000 Bern, 031 336 17 17, Fax 031 336 17 10
- 179 Lamello AG Verbindungstechnik, Hauptstr. 149, 4416 Bubendorf, 061 935 36 36, Fax 061 935 36 95

180

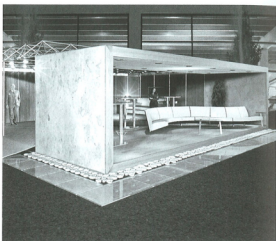
- LAP GmbH Laser Applikationen, Zepplerstr. 23, D-21337 Lüneburg, +49 4131 951195, Fax +49 4131 951196
- 181 Leica Microsystems (Schweiz) AG, Max Schmidheiny-Str. 201, 9435 Heerbrugg, 071 726 33 02, Fax 071 726 33 99
- 182 Leiser A. AG, Bruggmühle 4, 6260 Reiden, 062 749 50 40, Fax 062 749 50 48
- 183 Lienhard AG, Kohnstr. 10, 8865 Bülten, 055 741 41 23, Fax 055 741 44 13
- 184 Linde Linsinger, Fördertechnik AG, Alte Dübendorferstr. 20, 8305 Dietikon, 044 835 23 00, Fax 044 835 23 20
- 185 Löffinger, Gasser + Partner AG, Rosbacherstr. 14a, 9450 Albstätten, 079 404 23 56, Fax 071 755 67 74
- 186 Lust Elias Verpackungssysteme, Falkenstr. 5, 9552 Bronschhofen, 071 911 08 46, Fax 071 911 06 86
- 187 Mähler W. AG, Bachstr. 27, 8912 Oefeldien, 044 763 50 90, Fax 044 763 50 99
- 188 MAPO AG, Europa-Str. 12, 8152 Güttingen, 044 874 48 48, Fax 044 874 48 18
- 189 Maxent SA, Rte de Morat, 1784 Courtepin, 026 684 04 60, Fax 026 684 04 58

190

- MEGACAD-Center (Schweiz) GmbH, Chlupfweiserstr. 31, 8165 Oberweningen, 044 885 72 33, Fax 044 856 17 01
- 191 Meil L. & Co. AG, Zehrfenhausstr. 63, 8046 Zürich, 044 377 88 99, Fax 044 377 88 89
- 192 Metabo (Schweiz) AG, Bodersäckstr. 5, 8957 Spreitenbach, 056 418 34 34, Fax 056 418 34 35
- 193 Milag AG Energieführungen/IMET-Funk, Weberstr. 10, 8833 Samstagen, 043 888 15 55, Fax 043 888 15 56
- 194 Michler R. & Co., Nordring 2, 8854 Siebnen, 055 440 29 01, Fax 055 440 55 27
- 195 Müller J. P. AG, Todstr. 48, 8812 Horgen, 043 244 10 50, Fax 043 244 10 51
- 196 Nuri Rafi AG, Todstr. 66, 8812 Horgen, 044 727 99 90, Fax 044 727 99 01
- 197 Nilfoni Werkzeuge und Maschinen AG, Industriestrasse, 9100 Hirsau, 071 353 09 09, Fax 071 353 09 00
- 198 Nipflin Schleiftechnik AG, Kastanienweg, 6375 Beckenried, 041 620 16 30, Fax 041 620 31 51
- 199 Nefing GmbH Systemräume, Stockhofstr. 16, D-71229 Leonberg, +49 7152 979830, Fax +49 7152 72460

Mehr-Werte auf allen Ebenen

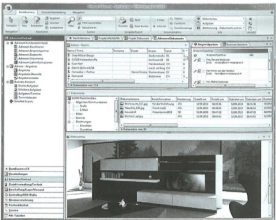
Seit über 33 Jahren entwickelt die BORM GRUPPE beständige, auf die Zukunft ausgerichtete und innovative ERP- und CAD-Lösungen. Diese wachsen mit dem Unternehmen und passen sich den individuellen Bedürfnissen an. Die Produktpalette der BORM GRUPPE wird von Schreiner für Schreiner entwickelt. Wir sprechen Ihre Sprache. Ein Grossteil unseres Entwicklungs- und Projektleiterteams hat seine Karriere mit einer Schreiner- und CAD-Bildung angefangen.



Fotorealistische Präsentation.

Die BORM GRUPPE entwickelt ihre Software mit dem klaren Ziel, einmal verwendete Daten mehrfach zu nutzen. Dafür spricht auch die komplette Durchgängigkeit von der ERP-Lösung bis hin zum professionellen Zeichnungsprogramm, vom BormBusiness oder EvoBusiness zum PointLine, alles aus dem eigenen Haus.

Der Erfolg der BORM GRUPPE messen wir am Erfolg unserer Kunden. Dies bedeutet, die Zeichen der Zeit und Trends zu erkennen.



Übersichtliche Oberflächen.

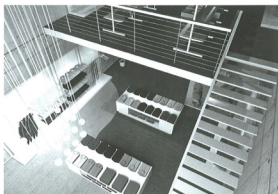
Individuelle ERP-Systeme für Ihre Flexibilität
Die neue Generation der Desktop-Oberflächen in BormBusiness und EvoBusiness bietet eine Fülle von Funktionen. Modernes Design, intuitive Bedienung und eine grosse Übersicht lassen die Oberfläche der neuen ERP-Versionen für den Benutzer zu einem

Erlebnis werden. Schnell und Effizient zu Informationen kommen, klare Prozessdarstellung und übersichtliche Funktionen unterstützen den Benutzer bei seiner täglichen Arbeit. Angelehnt an die neue Microsoft-Office-Toolbar ermöglichen die Ribbons eine themenorientierte Prozess- und Funktionsgestaltung, die es dem Anfänger wie auch dem Profi leicht machen, seine Prozesse zu starten und zu kontrollieren. Desktops ermöglichen es dem Benutzer, alle notwendigen Informationen gleichzeitig zu betrachten, ohne sich noch durch umständliche Dialoge zu klicken.

CAD-Zeichnen, intuitiv und effizient zur emotionalen Verkaufspräsentation

Das Point Line der neuen Generation erfüllt sämtliche Erwartungen. Diese »All-in-One«-Lösung zeichnet sich durch eine unabhängige Vollständigkeit aus. PointLine V21 ist ein intuitives CAD, welches rasch und einfach zu erlernen ist.

PointLine2D ist das Werkzeug für den effizienten Zeichner. Die intuitive Bedienung erleichtert den Einstieg oder Umstieg in das CAD-Programm.



Emotionale Verkaufsargumente.

Für einen erfolgreichen Verkaufsabschluss braucht es heute mehr als nur einen guten Berater. Der Kunde möchte auf allen Ebenen abgeholt werden. 3D-Visualisierungen gehören zum alltäglichen Verkaufsargument. Das PointLine3D erfüllt sämtliche Erwartungen. Dank der Vierfenstertechnik behält der Anwender die komplette Übersicht. In der intuitiv aufgebauten Bedienung findet sich der Anwender von Anfang an zurecht. Effizient und effektiv können Pläne im PointLine2D oder PointLine3D erstellt und weiterverarbeitet werden.

Im Leitbild der BORM GRUPPE steht

»Wir beeindrucken Sie durch eine hervorragende Betreuung rund um Ihre Software.«

Getreu diesem Motto entwickeln wir unsere Software laufend weiter und passen sie den Trends an, damit der Anwender noch effizienter, individueller und vor allem benutzerfreundlich arbeiten kann. Denn unser Ziel ist Ihr Erfolg.

BORM GRUPPE AG
Schlagstrasse 135
6431 Schwyz
Telefon 041 817 79 00
Fax 041 817 79 70

info@borm.ch
www.bormgruppe.ch

Point Line CAD AG
Schlagstrasse 135
6431 Schwyz
Telefon 041 817 79 30
Fax 041 817 79 70

www.pointline.com



Begeistertes Engagement

„Nicht weil es schwer ist, wagen wir es nicht, sondern weil wir es nicht wagen ist es schwer.“
Lucius Annaeus Seneca



Die Schreiner Lösung
www.borm.ch