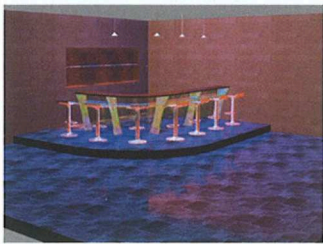


BORM-GRUPPE**Wettkampf in der CAD-Welt**

Was bringt 20 Jugendliche dazu, an einem freien Tag freiwillig in einen Schulungsraum zu sitzen? Es muss der Ehrgeiz sein, mehr als das Übliche zu leisten. Point Line CAD AG hat auch dieses Jahr zum CAD-Contest aufgerufen. Unter der Leitung von René Bless (Vize-Weltmeister World Skills 2007) bekamen die Lernenden an vier verschiedenen



Events einen Einblick in die CAD-Welt. Anschliessend galt es, die Aufgabe möglichst schnell umzusetzen. Die vier jeweiligen Sieger der CAD-Contests ergatterten sich damit direkt einen Platz im Final. Jeder der übrigen Teilnehmer hat nun die Möglichkeit, am 26. November über den Online-Contest den Einzug ins Final nachzuholen. Hierbei treten die 19 Jugendlichen via Internet zum Contest an. Wiederrum wird es um die schnellste Zeit gehen. Die fünf Ersten messen sich mit den bereits qualifizierten vier Contest-Siegern am 17. Dezember im Final.

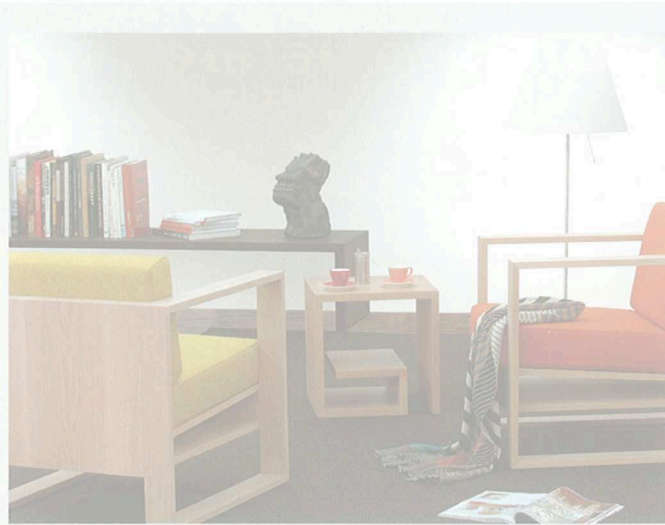
→ www.borm.ch

STÖCKLIN KÜCHENMÖBELFABRIK AG**Ein Sortiment zum Staunen**

Annähernd 300 Besucher haben während dreier Tage die Gelegenheit wahrgenommen und die neuen Kollektionen und Sortimente der Stöcklin Küchenmöbelfabrik in Aesch (BL) besichtigt. Während des Rundgangs durch die Produktion konnten die neuen Anla-

gen bewundert werden. Vorgestellt wurde dabei das Race-Programm, ein Küchen-sortiment, bestehend aus 12 Farben. Es kann innert dreier Tage produziert und ausgeliefert werden, ein Novum in der Küchenbranche. Weiter wurden die Visionen des Badezimmer-Programms 2012, Wandschränke, Raumtrenner und die Produkte der Partner und Lieferanten gezeigt.

→ www.stoeklin-kuechen.ch



Zu den Ausstellern an der Blickfang gehört auch die Möbelwerkstatt Tossa aus Turbenthal, die sich auf Produkte aus europäischem Massivholz spezialisiert.

Blickfang fördert auch Nachwuchstalente

Wer dem Nebel entfliehen möchte, kann in die Berge fahren oder sich an der Blickfang, der grössten Designmesse der Schweiz, farbenfroh inspirieren lassen. Rund 220 Kreative aus den Bereichen Möbel, Leuchten, Wohnaccessoires, Mode und Schmuck treffen sich vom 25. bis 27. November 2011 im Zürcher Kongresshaus, wo sie ihre Kreationen präsentieren und verkaufen. Neu ist unter anderem die Sonder-schau «Blickfang Selected», die sich

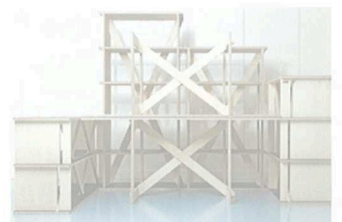
dem Designnachwuchs aus dem Möbelbereich widmet, sowie die Design-Workshops, an welchen sich internationale Jungtalente austauschen. Zur Einstimmung auf die Blickfang gewähren Zürcher Agenturen während der Designmeile am Samstag, 19. November, Einblick in ihre Arbeit.

→ www.blickfang.ch

→ www.designmeile.ch

DESIGN PREIS SCHWEIZ**Holzmöbel mit Stecksystem überzeugten die Jury**

Colin Schaelli gehört zu den glücklichen Gewinnern des diesjährigen Design Preises Schweiz. Der 31-jährige gelernte Hochbauzeichner gründete 2006 sein eigenes Büro für Industriedesign und visuelle Kommunikation. Überzeugt hat er die Jury von Design Preis Schweiz durch seine Möbel «con.temporary furniture», die aus einzelnen Sperrholzplatten bestehen und dank Stecksystem ganz ohne Hilfsmittel zusammengebaut und transportiert werden können. Die Auszeichnung für diese Möbel besteht aus einem Preisgeld von 25 000 Franken. Die



Preisvergabe begründete die Jury wie folgt: «Das Design dieser Möbel ist einfach und klar. Ihre Konstruktion erweist sich als überraschend solide. Besonders wegweisend erscheint das Konzept, die Produktion der Möbel durch lokale Schreinereien ausführen zu lassen und dadurch Energie- und Transportkosten zu sparen.»

→ www.designpreis.ch

→ www.colinschaelli.com